

# Seminarinhalte Adobe Dreamweaver CS5

## Kompakt - Drei Tage (2/2)

### Einbindung von Grafik und Hintergründen

Grafik in HTML, Grafiken einbinden, Breite und Höhe von Grafiken, Grafiken beschriften, Text und Grafik in einem Absatz, Grafiken als Verweise Farbe für Hintergrund, Hintergrundbilder, Zusammenwirken mit externer Software (Fireworks, Flash, ImageReady)

### Tabellen

Aufbau, Größe einer Tabelle, Rahmendicke, Gitternetzlinien, Randabstand, Zelleninhalte ausrichten, Zellen verbinden, Farbige Tabellen

### Ebenen und Zeitleisten

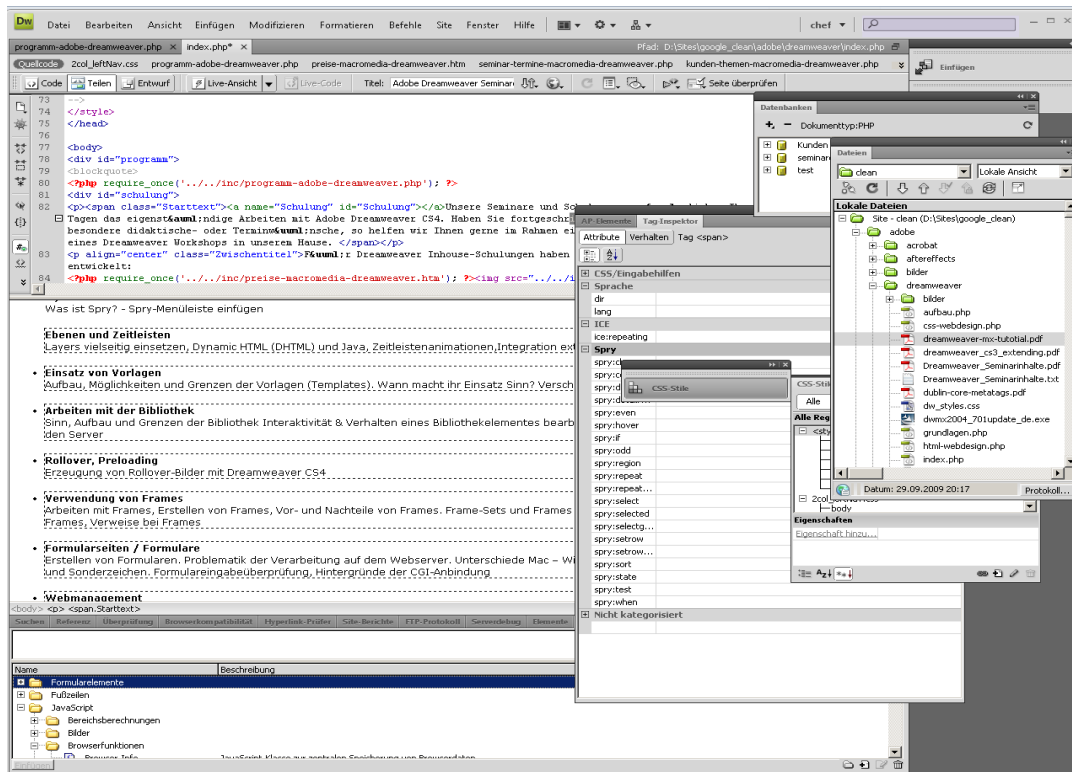
Erstellen von Ebenen - Ebenen Eigenschaften - Ebenen steuern

### Einsatz von Vorlagen

Aufbau, Möglichkeiten und Grenzen der Vorlagen (Templates) - Aktualisierung - Löschen von Vorlagen

### Arbeiten mit der Bibliothek

Sinn, Aufbau und Grenzen der Bibliothek Interaktivität & Verhalten eines Bibliothekselementes bearbeiten - (Libraries) für den Server



### Arbeiten mit der Bibliothek

Arbeiten mit Bibliothekselementen - Sinn, Aufbau und Grenzen der Bibliothek - Erstellen eines Bibliothekselements - Einfügen und Verändern von Bibliothekdateien - Interaktivität & Verhalten eines Bibliothekselementes bearbeiten (Libraries). Server Side Includes (SSI) Anweisungen für den Server

### Dynamische Inhalte

Was ist Spry? - Spry-Menüleiste einfügen

### Rollover, Preloading

Erzeugung von Rollover-Bilder mit Dreamweaver CS5

### Vor- und Nachteile von Frames

Arbeiten mit Frames, Erstellen von Frames, Frame-Sets und Frames definieren, Eigenschaften von Frames, eingebettete Frames, Verweise bei Frames

### Formularseiten / Formulare

Erstellen von Formularen. Problematik der Verarbeitung auf dem Webserver.



**WIN-SEMINAR**  
Annagraben 27-29  
D-53111 Bonn

Telefon (0228) 85 03 88 95 - Mobil 0160 96660478 FAX (0228) 85 03 88 96

info@win-seminar.de  
www.win-seminar.de

# Seminarinhalte Adobe Dreamweaver CS5

## Aufbau - Zwei Tage (1/2)



**In diesem Seminar vertiefen wir Ihre Kenntnisse im Webdesign mit Adobe Dreamweaver CS5.**

**Sie lernen erweiterte Programmfunktionen und den Aufbau dynamischer Webseiten mittels PHP, JavaScript, CSS und HTML kennen. Die Effizienz von Arbeitsabläufen bildet einen Schwerpunkt der Agenda des Aufbau-seminars. Arbeitsabläufe zum Erstellen, Gestalten und Verwalten einer Website werden professionell rationalisiert. Das Aufbau-**

**seminar wendet sich an alle, die fortgeschrittene interaktiven Techniken einsetzen und schneller und rationeller arbeiten wollen - oder große Internetseiten zu verwalten und zu warten haben.**

### **DHTML**

Das Zusammenspiel von JavaScript, Cascading Style Sheets (CSS) und HTML - Arbeiten mit wieder verwendbaren Schriftbibliotheken - Das CSS-Fenster - Tag-Selektoren - Klassen erstellen und zuweisen - Stile (Schrift, Hintergrund, Absatz/Block, Box, Rahmen, Liste) - CSS-Editing - Externe CSS und die Arbeit mit Ebenen - Welche Browser unterstützen welche CSS-Formatierungen - Die Kaskade

### **Einbindung von Java Applets und anderen Medien**

Spezielle Grafikobjekte und Medien (Einbindung von CSS, JavaScript und Flash) - Java Applets - Dreamweaver in Verbindung mit externer Software - Erstellung einer anspruchsvollen Navigationen mit Drop-Down-Menüs in Verbindung mit Adobe Fireworks - Integriertes AJAX Framework (Spry)

### **Produktion von DHTML-Elementen**

Aufklappmenüs - Hierarchische Menüs Textfenster, Bildleisten - Newsticker, Hilfetexte

### **Ebenen**

Layers vielseitig einsetzen, Dynamic HTML (DHTML) und Java, Zeitleistenanimationen - Integration externer DHTML-Elemente, Erstellung einer Preloader Ebene - Ebenen und Browserversionen - Ebenen und Verhaltensweisen - Verhaltensweisen - Das JavaScript Ereignismodell - Der Verhaltensweisen - Inspektor - Verhaltensweisen in Frames - Dynamic HTML (DHTML) und JavaScript - Praktische JavaScript-Verhaltensweisen (Browserweichen, Rollover-Effekte, Ebenen-Effekte)

### **Dynamische Inhalte**

Erweiterung Funktionsumfangs durch Spry - Erstellen datengestützter Komponenten - Einfügen interaktiver Layoutkomponenten

### **Vorlagen**

Verwendung von Templates: Möglichkeiten und Grenzen der Vorlagen - Wann macht ihr Einsatz Sinn? Erstellen von Vorlagen - Verschachtelte Vorlagen

### **Formularseiten / Formulare**

Erstellen von Formularen - Problematik der Verarbeitung auf dem Webserver - Anmelde-, Buchungs- und Kontaktformulare mit Formularüberprüfung - Formulareingabeüberprüfung - Hintergründe der CGI-Anbindung - Planung und Erstellung von Formularen - Übergabe an einen Formularmailer - Formulareingabeüberprüfung

### **Entwicklung dynamischer Webseiten**

HTML und XHTML - PHP, MySQL und Datenbankabfragen - Fehlererkennung und -behebung

### **Webmanagement**

Strategien für die Erstellung & Wartung von Websites - Kriterien für gute Internet-Seiten - Regeln für Usability - Suchmaschinenoptimierung von Websites



**WIN-SEMINAR**  
Annagraben 27-29  
D-53111 Bonn

Telefon (0228) 85 03 88 95 - Mobil 0160 96660478 FAX (0228) 85 03 88 96

[info@win-seminar.de](mailto:info@win-seminar.de)  
[www.win-seminar.de](http://www.win-seminar.de)