

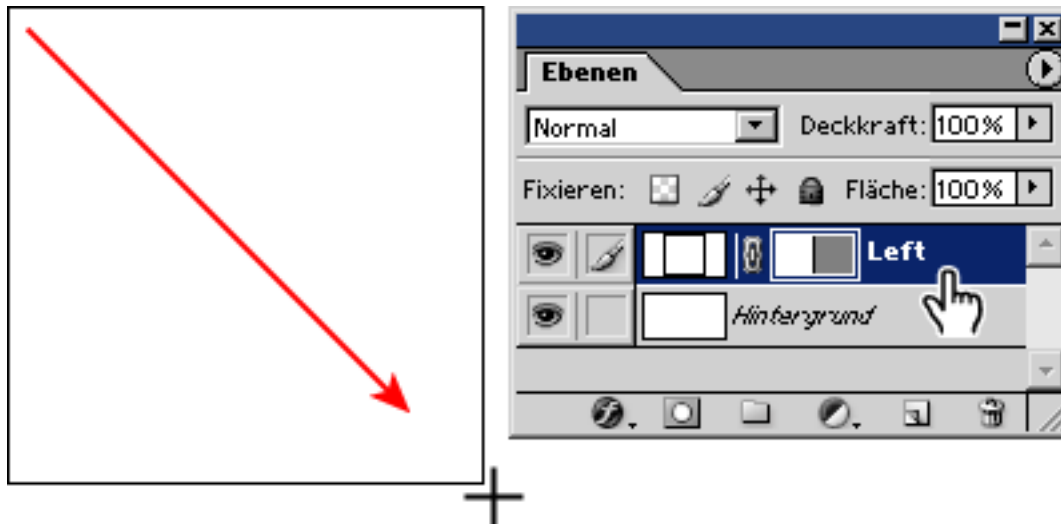
Erstellen Sie mit Ebenenstilen wiederverwendbare Effekte

Die Ebenenstile von [Adobe® Photoshop® 7.0](#) eignen sich ausgezeichnet zum Erstellen von Web-Schaltflächen und Rollover-Status-Variationen. Wenden Sie eine beliebige Kombination von Effekten an, und speichern Sie diese dann als Ebenenstil, den Sie sofort auf andere Ebenen anwenden können. Hier erfahren Sie, wie Sie Ihren Web-Schaltflächen ein dreidimensionales Aussehen verleihen.



1. Zeichnen Sie auf einer neuen Ebene eine Schaltfläche.

Erstellen Sie eine neue Ebene, und zeichnen Sie die Schaltfläche. (Im Beispiel wurde mit dem Rechteck-Werkzeug ein Quadrat erstellt.) Doppelklicken Sie in der Ebenen-Palette auf die Ebene mit der Schaltfläche, um das Dialogfeld "Ebenenstil" anzuzeigen.



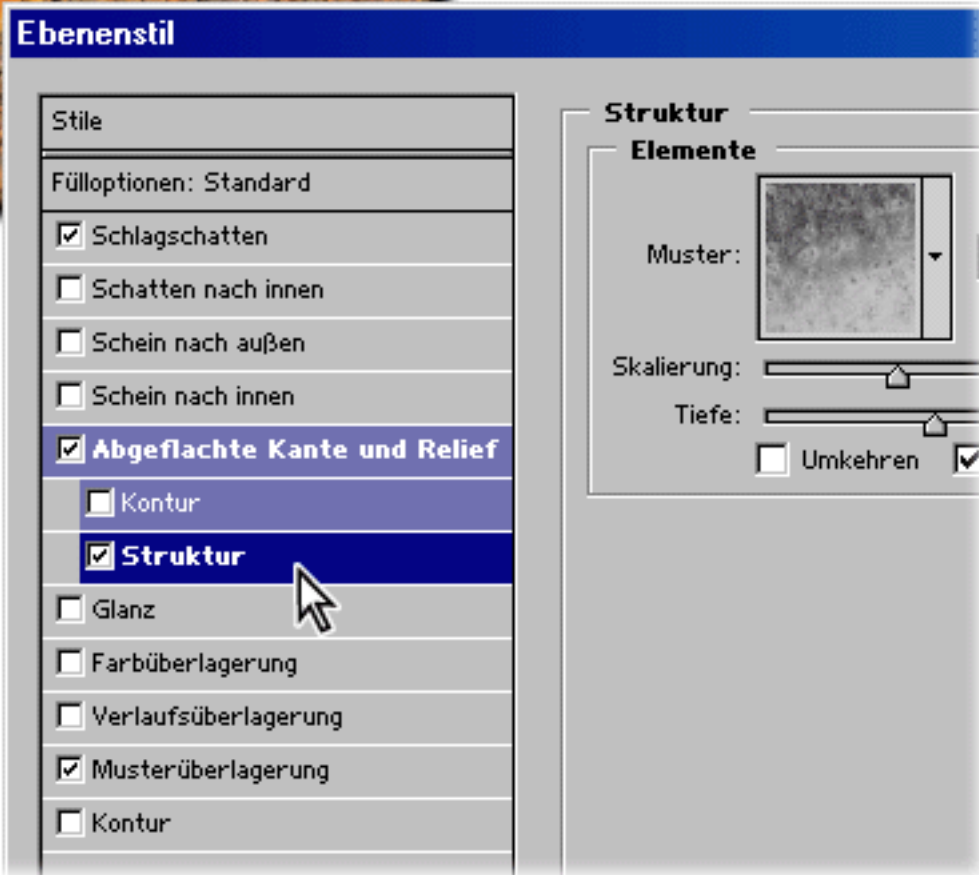
2. Stellen Sie einen Ebeneneffekt ein.

Wählen Sie aus der Spalte "Stile" auf der linken Seite des Dialogfeldes "Ebenenstil" einen Effekt aus. Verändern Sie den Effekt anschließend mit den Optionen auf der rechten Seite des Dialogfeldes. Für das Beispiel wurde der Effekt "Musterüberlagerung" gewählt und ein Muster eingestellt, das wie Rost aussieht.



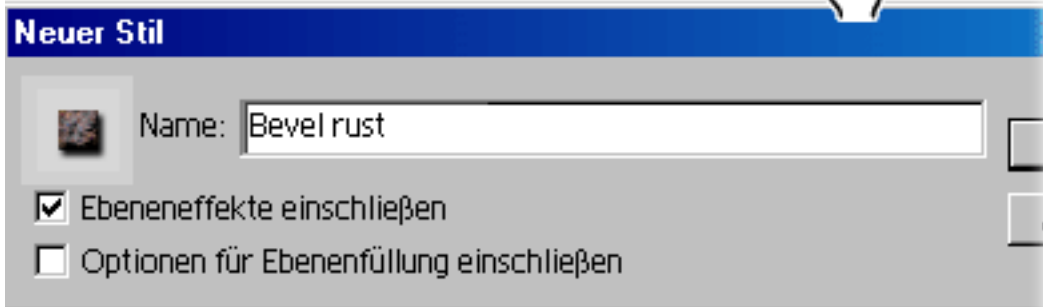
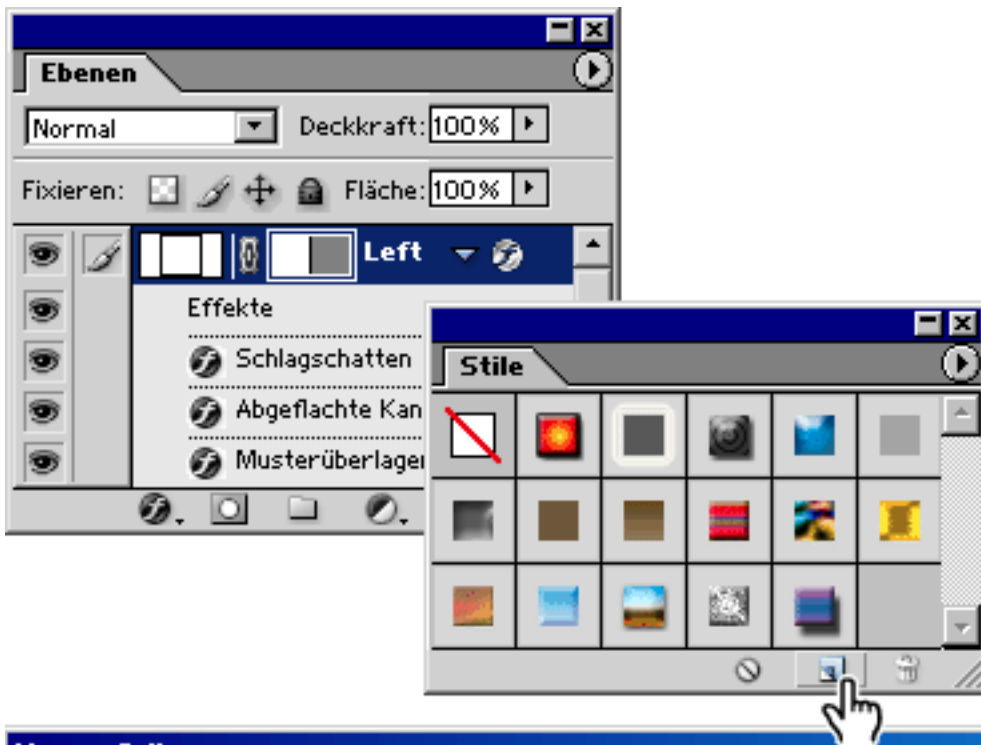
3. Wenden Sie zusätzliche Effekte an.

Wählen Sie weitere Effekte aus der Liste "Stile", und verändern Sie sie, um eine Feinabstimmung des Aussehens zu erreichen. Im Beispiel wurden zwei zusätzliche Effekte hinzugefügt: "Schlagschatten" und "Abgeflachte Kante und Relief". Für den Effekt "Abgeflachte Kante und Relief" wurde die Option "Struktur" aktiviert. Im Fensterabschnitt "Struktur" wurde erneut das Rostmuster gewählt; anschließend wurden die Regler "Skalierung" und "Tiefe" eingestellt, um ein 3D-Aussehen zu erhalten.



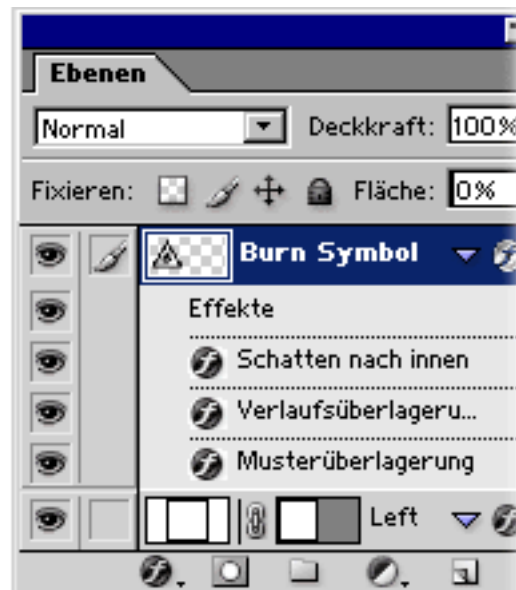
4. Speichern Sie die Effekte als Stil.

Wählen Sie die Ebene aus, und klicken Sie in der Stile-Palette auf die Schaltfläche "Neuer Stil". Geben Sie im Dialogfeld "Neuer Stil" einen Namen für den Stil ein.



5. Erstellen Sie mehrere Ebenenstile.

Außer dem dreidimensionalen Rostmuster wurde im Beispiel ein zweiter Ebenenstil erstellt, damit die Symbol auf der Schaltfläche wirken, als seien sie in die Oberfläche geschnitten. Für den zweiten Ebenenstil wurden die Effekte "Schatten nach innen" und "Musterüberlagerung" kombiniert. Bei "Musterüberlagerung" wurde dasselbe Rostmuster gewählt, um Farbe und Struktur konsistent zu halten.



6. Wenden Sie den Stil auf eine andere Ebene an.

Sobald Sie einen Ebenenstil erstellt haben, können Sie ihn auf andere Ebenen anwenden. Wählen Sie einfach eine Ebene in der Ebenen-Palette aus, und klicken Sie in der Stile-Palette auf den Stil, um ihn anzuwenden. Sie können Zeit sparen, indem Sie Kombinationen von Effekten als Ebenenstile speichern. Sie müssen dann keine Effekte neu erstellen oder sich an alle vorgenommenen Einstellungen erinnern – und Sie können beliebig viele Ebenenstile erstellen.

