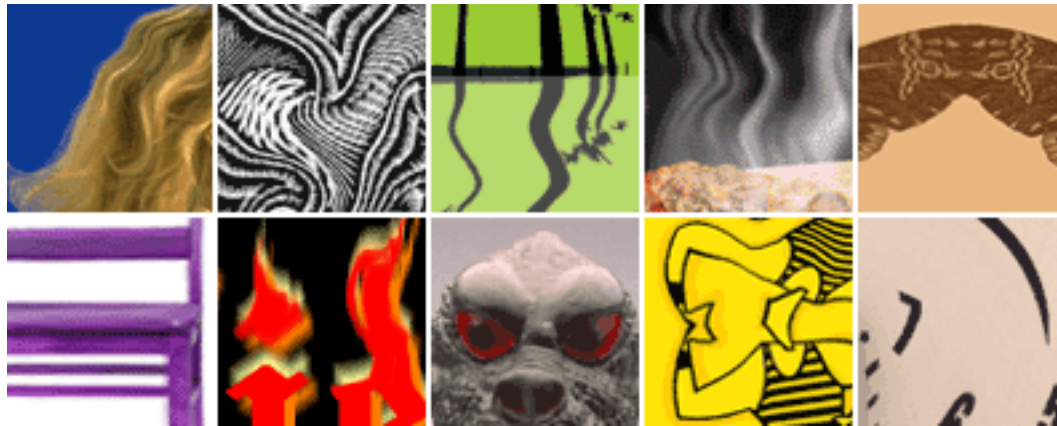




## Tutorials

### Verflüssigen-Galerie

Stöbern Sie in [Adobe® Photoshop® 7.0](#) in der Galerie mit Effekten zum Verflüssigen und setzen Sie Ihre spritzigen Ideen um. Lesen Sie weiter, um zu erfahren, wie die einzelnen Bilder erstellt wurden.



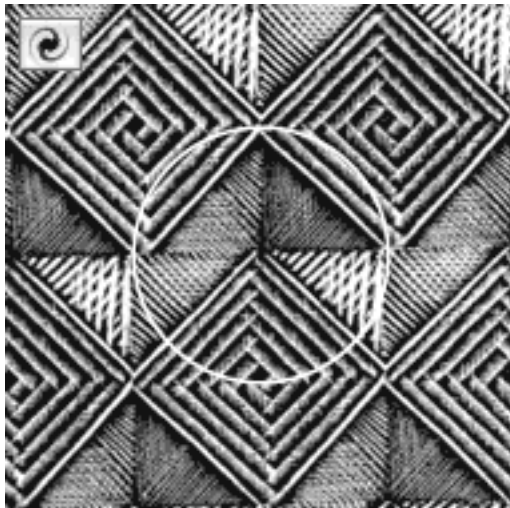
#### 1. Entwerfen Sie das gewünschte Aussehen.

Hier sollten die Haare des Models aufgepeppt werden. Zunächst wurde mit dem Verkrümmen-Werkzeug über das Haar gezogen, um es voller und welliger zu machen. Dann wurde das Strudel-Werkzeug auf die Spitzen angewendet, um ein professionell gestyltes Aussehen zu erzielen.



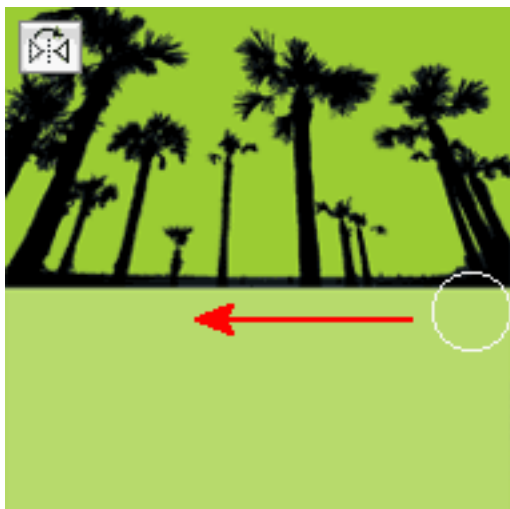
#### 2. Geben Sie vorhandenen Bildern einen neuen Dreh.

Das hätte M. C. Escher gut gefallen. Begonnen wurde hier mit einem einfachen geometrischen Muster. Dann wurde das Strudel-Werkzeug in die Mitte der Auswahl gesetzt und so lange angewendet, bis das Bild das gewünschte Ausmaß an Rätselhaftigkeit hatte.



### 3. Erstellen Sie realistische Spiegelungen.

Hier wurde das Reflexionswerkzeug eingesetzt, um eine Spiegelung der Bäume zu erstellen. Anschließend wurde das Verkrümmen-Werkzeug gewählt, die Stärke auf etwa 20 eingestellt und das Werkzeug über die gespiegelten Bäume hin und her bewegt, um einen welligen, wasserartigen Effekt zu erzielen. In kürzester Zeit wurde die Wüste in eine Oase verwandelt.



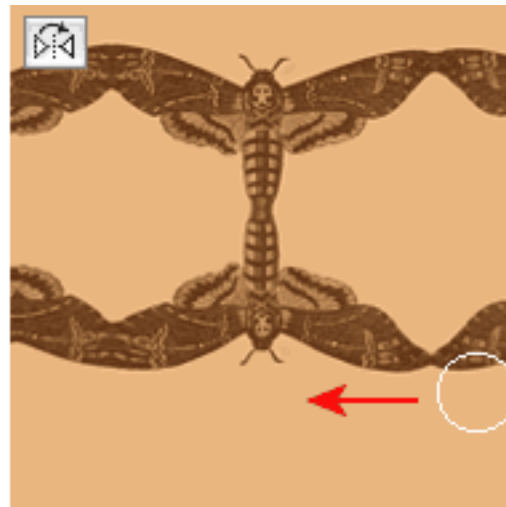
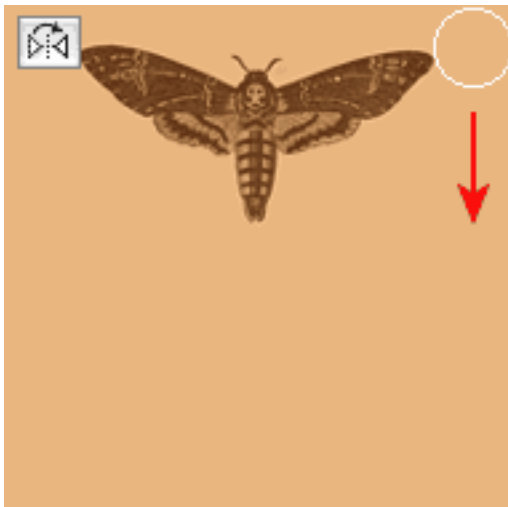
### 4. Machen Sie Ihren Bildern Dampf.

Zunächst wurde der Dunst mit dem Verkrümmen-Werkzeug ein wenig verteilt. Anschließend wurde das Turbulenz-Werkzeug ausgewählt und die Werkzeugspitze auf 300 eingestellt. Durch Klicken auf den Dunst und Gedrückthalten der Maustaste wurden zusätzliche Verwirbelungen erzeugt. Das Aktivieren der Option "Gitter" macht die Verzerrung des Rasters anschaulich. Nun könnte das Gitter in einer Bibliothek gespeichert werden, so dass es auf andere Bilder angewendet werden kann.



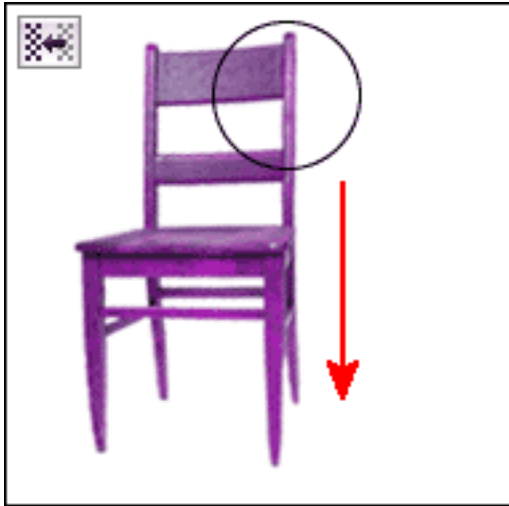
### 5. Verwandeln Sie Formen in Muster.

Mit dem Reflexionswerkzeug wurde ein Falter verdreifacht. Nachdem die Falter in einer Reihe angeordnet waren, wurde das Reflexionswerkzeug von rechts nach links unter den Faltern entlang gezogen, um den gesamten Satz zu spiegeln.



### 6. Erweitern Sie Ihren Horizont in nur einer Sekunde.

Durch einen einfachen vertikalen Strich mit dem Pixel-verschieben-Werkzeug wurde der Stuhl horizontal zu einer Bank ausgedehnt. Die Pixel werden senkrecht zur Richtung der Werkzeugbewegung verschoben. Durch Ziehen verschieben Sie Pixel in eine Richtung, durch Ziehen bei gedrückter Alt- (Windows) bzw. Wahltaste (Mac OS) werden die Pixel in die entgegengesetzte Richtung verschoben. Stellen Sie Werkzeugspitzengröße und Werkzeugdruck ein, um die Stärke der Verschiebung festzulegen und eine Feinsteuerung des Effekts vorzunehmen.



### 7. Entwerfen Sie ansprechende Logos.

Mit dem Verkrümmen-Werkzeug, bei dem die Werkzeugspitze ungefähr die Breite der Buchstaben hatte, wurden kleine Teile der oberen Enden Stück für Stück gezogen.



### 8. Ändern Sie einen Gesichtsausdruck.

Durch Einsatz des Aufblasen- und des Zusammenziehen-Werkzeugs erhielt die Kreatur bebende Nüstern und größere Krallen. Das Verkrümmen-Werkzeug und das Pixel-verschieben-Werkzeug verwandeln ein höfliches Lächeln in ein drohendes Zähneflutschen.



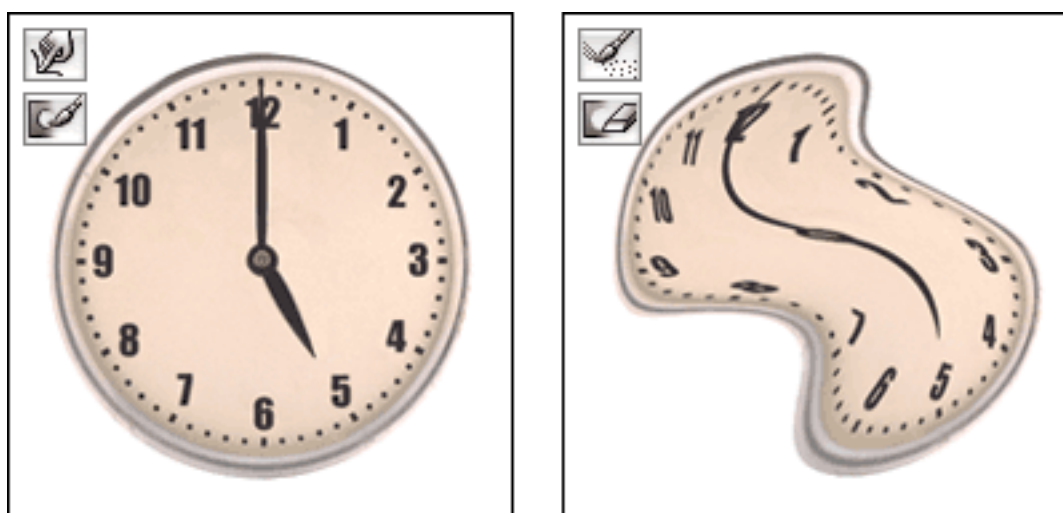
## 9. Machen Sie schlichte Zeichnungen komplexer.

Hier wurde eine einfache Vektorzeichnung als Ausgangspunkt verwendet und mit dem Verkrümmen-Werkzeug bearbeitet. Nach Auswahl des Rekonstruktionswerkzeugs wurde die Rekonstruktion im Modus "Verschieben" angewendet. Die Richtung der Verkrümmung ist ausschlaggebend dafür, wo die Verschiebung auftritt.



## 10. Sorgen Sie für einen Hauch Surrealismus.

Mit dem Verkrümmen-Werkzeug wurde die Uhr grob in die gewünschte Form gebracht. Dann wurden die eingerückten Bereiche außerhalb der Uhr fixiert, und der Rekonstruktionsmodus "Streng" wurde verwendet. Das Programm versuchte nun, die Uhr wieder die ursprüngliche Form zu bringen, dies wurde jedoch durch die fixierten Bereiche beschränkt. Schließlich wurde die Fixierung der fixierten Bereiche gelöst, und mit dem Rekonstruktionswerkzeug im Rekonstruktionsmodus "Weich" wurden die Kanten verfeinert.



Weitere Lernprogramme sowie mithilfe dieser Lernprogramme erstellte Grafiken oder Effekte finden Sie unter <http://www.adobe.com>.

2002 Adobe Systems Incorporated. Alle Rechte vorbehalten.