

## Clips aus dem Projektfenster einfügen oder überlagern

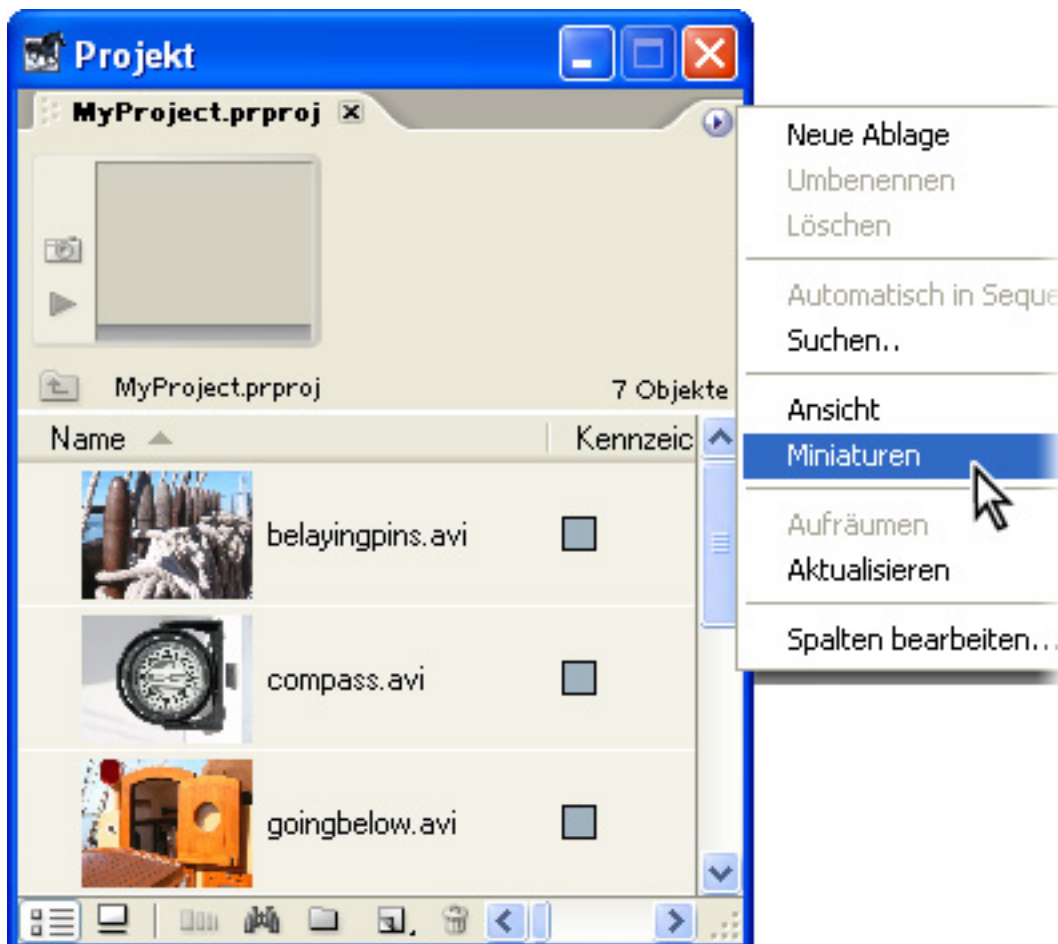
In [Adobe Premiere Pro](#) können Sie Ihre aufgenommenen Clips bei der dynamischen Vorschau direkt aus dem Projektfenster in eine vorhandene Sequenz im Schnittfenster einfügen oder dort überlagern.



### 1 Aktivieren Sie die Miniaturansicht im Projektfenster.

Die Miniaturansicht ist standardmäßig deaktiviert. Wenn Sie aktiviert ist, können Sie jedoch Ihre Aufnahmen mit einem Blick erfassen und leichter einen In-Point erkennen.

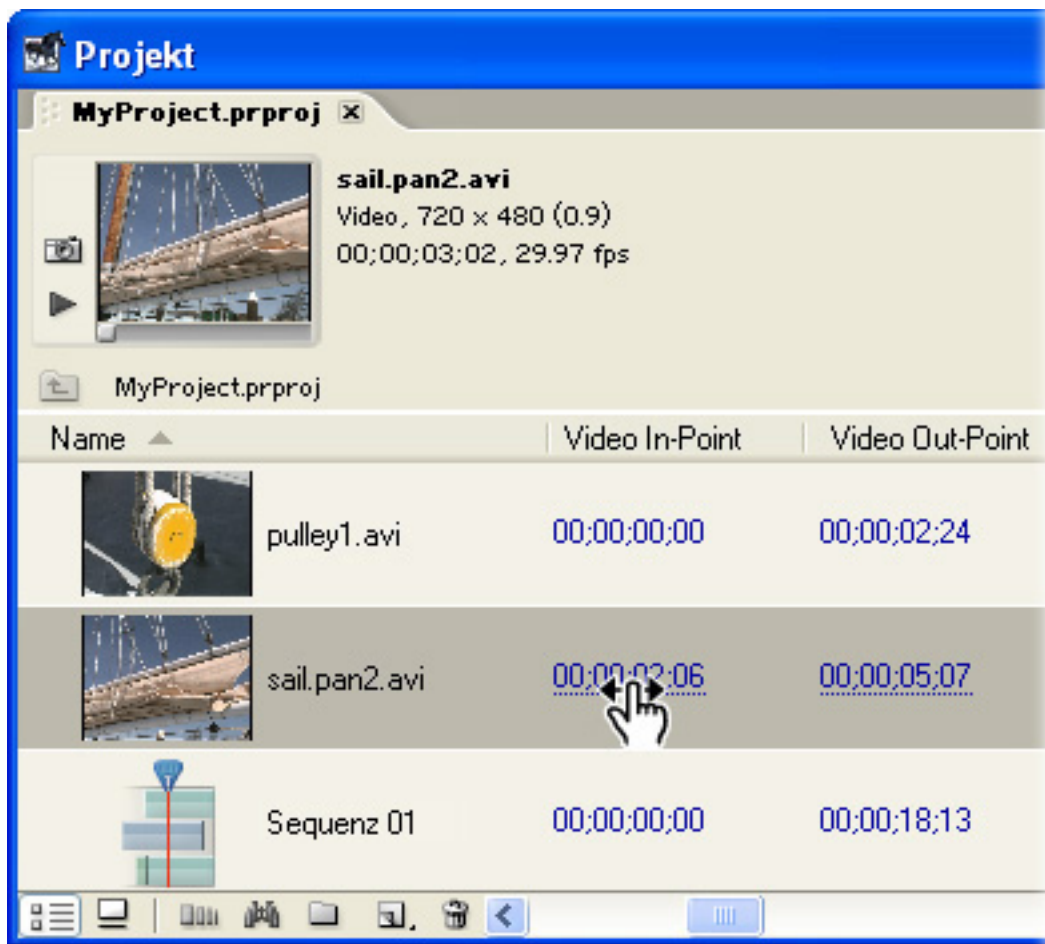
Nachdem Sie Ihre Clips aufgenommen haben und sie alle im Projektfenster aufgeführt werden, klicken Sie auf das Menü des Projektfensters, und suchen Sie die Option Miniaturen. Stellen Sie sicher, dass Groß mit einem Häkchen versehen ist. Falls nicht, aktivieren Sie die Option Groß, um die Größe der Aufnahmen in der Miniaturansicht zu maximieren. Klicken Sie dann auf das Menü, und wählen Sie erneut Miniaturen aus. Entfernen Sie ggf. das Häkchen bei Aus, um diese Auswahl zu deaktivieren. Um Ihr Video in der Vorschau anzuzeigen, klicken Sie neben der Miniaturvorschau auf die Schaltfläche Abspielen, oder ziehen Sie den Schieberegler unterhalb der Miniaturansicht.



## 2 Setzen Sie einen In-Point.

Sie können jetzt grundlegende Zuschneidearbeiten im Projektfenster durchführen. Klicken Sie zuerst auf das Menü des Projektfensters, und wählen Sie Spalten bearbeiten aus. Stellen Sie sicher, dass im Dialogfeld Spalten die Option Video In-Point ausgewählt ist. Wählen Sie im Projektfenster den gewünschten Ziel-Clip aus. Stellen Sie sicher, dass der Schieberegler unterhalb der Miniaturansicht, die sich oben links im Projektfenster befindet, ganz nach links verschoben wurde. Klicken Sie dann auf die Schaltfläche Titelframe. Ziehen Sie die Bildlaufleiste unten im Projektfenster, bis die Spalte Video In-Point sichtbar wird. Wenn Sie dann den unterstrichenen Wert freigeben, wird für das Material in der Miniaturansicht eine Aktualisierung des In-Points vorgenommen.

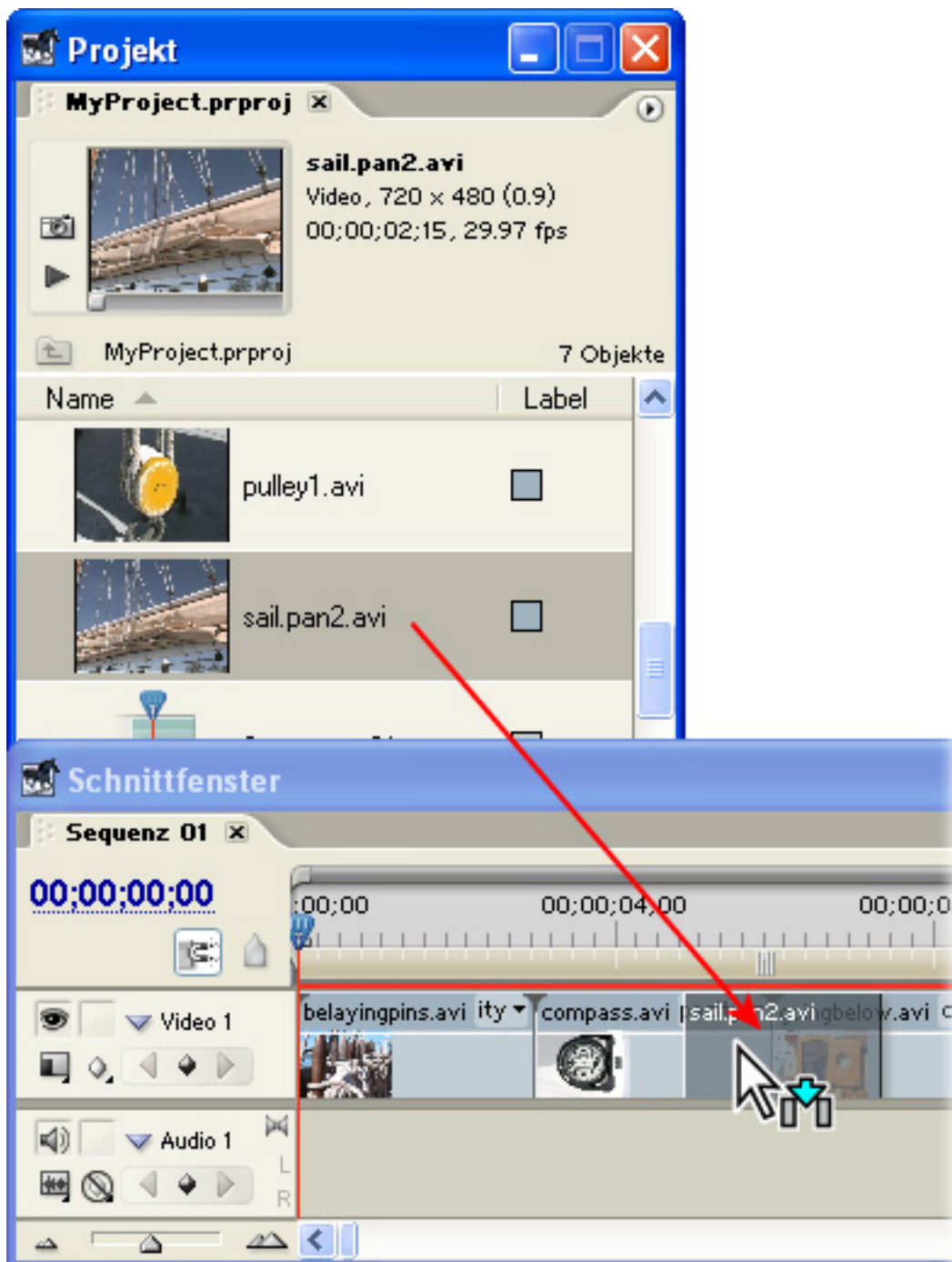
Beachten Sie, dass der von Ihnen eingestellte Titelframe als Anfang des Filmmaterials betrachtet wird. Wenn Sie zum Beispiel für den Titelpunkt im Filmmaterial 10 Sekunden einstellen und Sie dann den Wert des Video In-Points ziehen, wird die für diesen Wert angezeigte Zeit ab der Position des Titelframes und nicht ab dem tatsächlichen Anfang des Filmmaterials gemessen. Stellen Sie den Titelframe als ersten Frame des Filmmaterials ein, damit der Wert für den In-Point in Bezug auf den tatsächlichen Anfang des Filmmaterials korrekt ist.



**3 Führen Sie die Schritte zum Einfügen oder Überlagern des Clips im Schnittfenster durch.** Um den Clip einzufügen und daher alle Clips in der Sequenz zu verschieben, halten Sie die Strg-Taste gedrückt, und ziehen Sie den Clip zu der Sequenz.

Um den Clip zu überlagern, ziehen Sie ihn über einen Abschnitt in der Sequenz. Halten Sie die Maustaste weiter gedrückt, und betrachten Sie die Programmansicht des Monitorfensters. In dem Fenster werden zwei Bilder angezeigt. Diese Bilder zeigen den Framebereich in der Sequenz an, der ersetzt wird, wenn Sie die Maustaste loslassen und den Clip überlagern. Geben Sie die Maustaste frei, wenn die Positionierung Ihren Vorstellungen entspricht.

In der Programmansicht sehen Sie die beiden Frames, zwischen die der Clip eingefügt werden soll. Ziehen Sie den Clip genau an den Punkt, an dem er eingefügt werden soll, und lassen Sie die Maustaste los. Wiederholen Sie die entsprechenden Schritte für jeden Clip, der überlagert oder eingefügt werden soll.



#### 4 Zeigen Sie eine Sequenz in der Vorschau an und überarbeiten Sie sie.

Definieren Sie nach dem Einfügen und Überlagern der Clips einen Arbeitsbereich, und zeigen Sie Ihre Bearbeitung in der Vorschau an. Zur schnellen Definition eines Arbeitsbereichs ziehen Sie die Marke für die aktuelle Zeit zu dem Punkt in der Sequenz, an dem der Arbeitsbereich anfangen soll, und drücken Sie die Tastenkombination Alt + [. Ziehen Sie dann die Marke für die aktuelle Zeit zu dem gewünschten Out-Point, und drücken Sie Alt + ]. Drücken Sie die Eingabetaste, um die Vorschau zu starten.

Wenn Sie die In- und Out-Points Ihrer Originalclips in der Originalansicht einstellen, können Sie trotzdem in der Programmansicht ihre Positionierung in der Sequenz in der Vorschau anzeigen, wenn Sie den Clip aus der Originalansicht ziehen bzw. dazu die Strg-Taste gedrückt halten und ziehen. Sie können weitere Bearbeitungen vornehmen, indem Sie die Clips am Kopf- oder Schwanzende in das Schnittfenster ziehen, oder indem Sie in der Ansicht Zuschneiden arbeiten. Weitere Informationen zum Zuschneiden im Schnittfenster und zum Arbeiten in den Ansichten

Original und Zuschneiden finden Sie im Adobe Premiere Pro-Handbuch.

