

# Primavera Enterprise<sup>®</sup>

Unternehmensweites Projektmanagement





Der Erfolg von Unternehmen hängt nicht nur vom Erfolg eines einzelnen Projektes, sondern vom Erfolg eines jeden Projektes ab. Egal, ob es sich um die Markteinführung eines neuen Produktes, die Errichtung einer neuen Niederlassung oder den Bau einer neuen Zufahrt handelt, ein Projekt ist nur dann erfolgreich, wenn es das Ergebnis einer Firma positiv beeinflusst. Für nachhaltigen Geschäftserfolg muss eine Organisation dem richtigen Projekt das richtige Personal bereitstellen, Projektbeteiligte miteinander vernetzen, Aufwände und Ausgaben genau erfassen, in die Entwicklung optimaler Verfahren investieren sowie Projekte und deren Fortschritt kontinuierlich miteinander vergleichen. Die Ausrichtung von Projekten an strategischen

### **Schaffung von Werten: Maximaler Nutzen aus Projektinvestitionen**

Primavera Enterprise ermöglicht Firmen die Projekt-Rendite zu erhöhen und dabei im Kostenrahmen zu bleiben, indem die Projektmanagement-Strategie an Geschäftszielen und Budgetplänen ausgerichtet wird. Mit direktem Zugriff auf Projekt- und Portfolio-Rendite, Kapital- und Arbeitswert kann das Management das Beste aus Projektinvestitionen herausholen.

### **Sichtbarkeit von Projekten: Aktuelle Informationen für jeden - überall**

Primavera Enterprise ist skalierbar für Unternehmen und zugleich auf jeden Einzelnen zugeschnitten. Jeder im Projektteam - von Geschäftsführung und Projektsponsoren über Projektleiter bis hin zu Projektteammitgliedern - hat Zugang zu den Projektdaten, die ihn befähigen, zum Projekterfolg beizutragen. Projektinformation wird in klarer und einfacher Weise präsentiert, damit sich alle Teammitglieder auf ihre Rolle im Projekt konzentrieren können und damit in der Lage sind, richtige Entscheidungen zu treffen.



### **Geschwindigkeit: Höhere Effizienz und schnellere Projektabwicklung**

Primavera Enterprise enthält Ressourcen- und Projektmodellierungsmöglichkeiten, die erlauben, Risiken zu steuern und zu entschärfen. Projektleiter haben die notwendigen Informationen - wie Budget, Zeiten, Ressourcen und Kosten - um den tatsächlichen Status des Projektes verfolgen zu können. Dies hilft, mögliche Probleme früh zu erkennen und zu handeln bevor Schaden entstanden ist. Ebenso

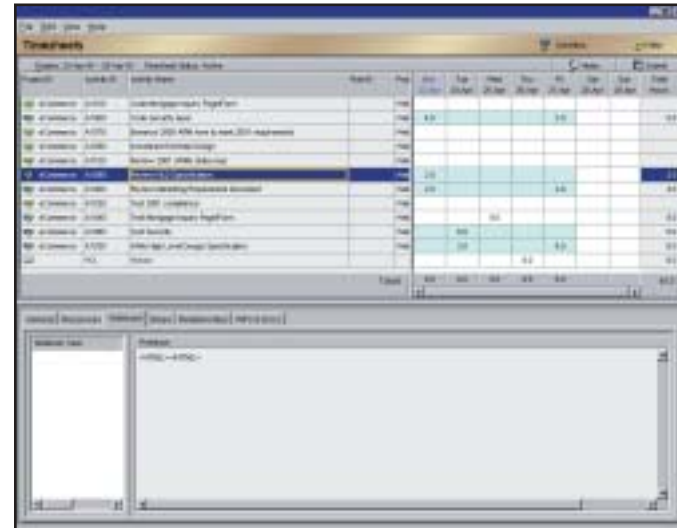
### **Wiederholbarkeit: Erreichen von wiederholbaren Projekterfolgen**

Primavera Enterprise bietet Organisationen durch Erfassen und Wiederverwenden von Projektwissen und "gemachten Erfahrungen" einen Mechanismus für konsistentes Projektmanagement. Das Resultat sind einheitliche und beständige Prozesse zum Projektmanagement. Durch die Standardisierung auf optimale Verfahren kann sich ein Unternehmen gemachte Erfahrungen zu Nutze machen, indem Projektleitern geholfen

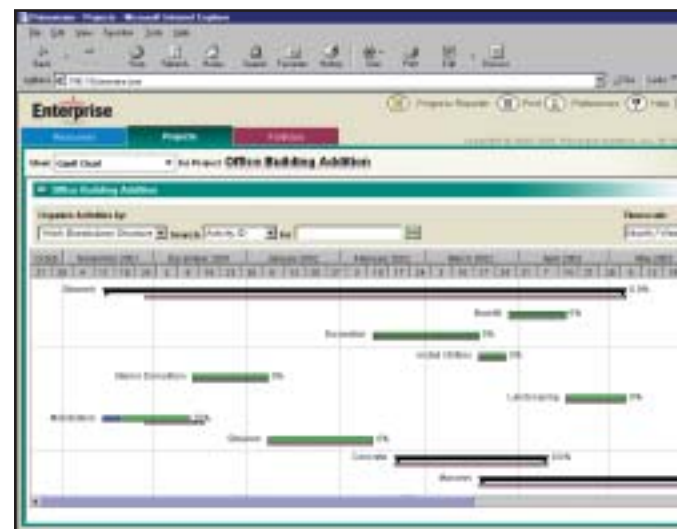
## Rollenbasierende Funktionalität erleichtert die Zusammenarbeit

Projektziele können leicht verfehlt werden, wenn Projektbeteiligte bei wichtigen Dingen nicht zusammenarbeiten. Rollenspezifische Ansichten sorgen dafür, dass jeder rechtzeitig die richtige Information hat, um richtige Entscheidungen treffen zu können. WYSIWYN ("What You See Is What You Need") liefert zielgruppenrichtige Information zur bestmöglichen Automatisierung aller Aktivitäten.

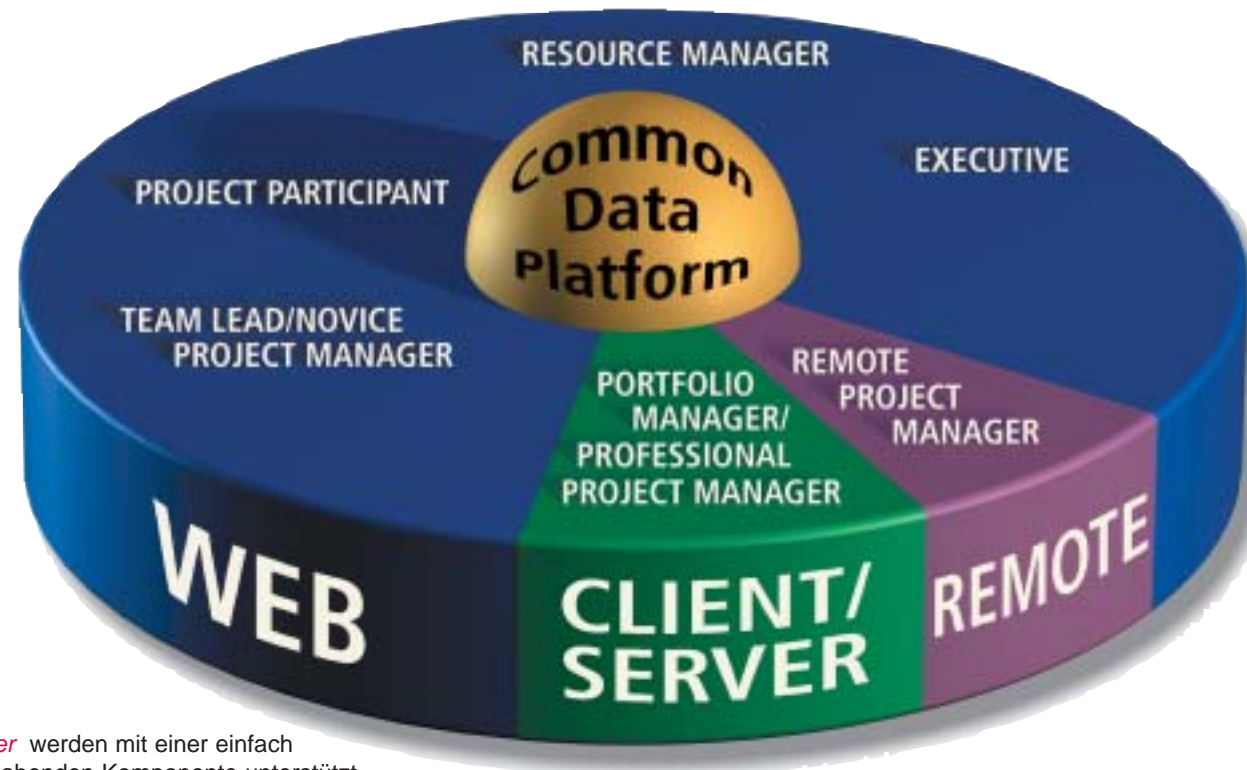
Primavera Systems liefert Web-Funktionalität und hochleistungsfähige analytische Werkzeuge. Primavera Enterprise ist eine skalierbare, durchgängige Datenplattform, die via Web, Desktopsystemen und Handhelds genutzt werden kann.



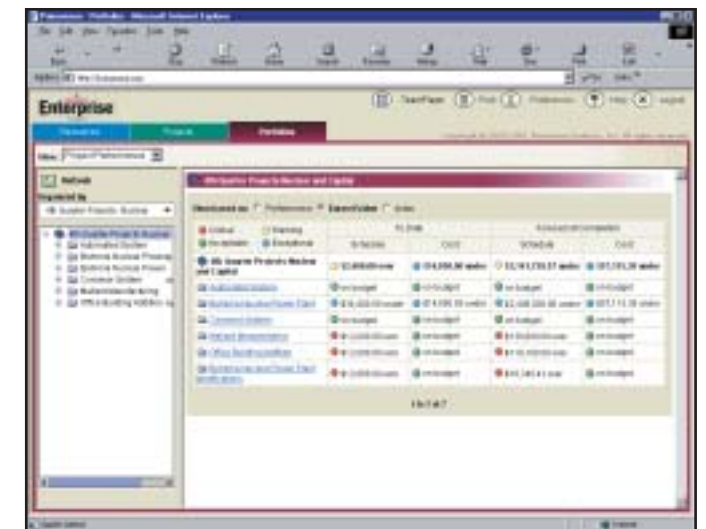
**Teammitglieder und Projektbeteiligte** arbeiten zusammen mit Hilfe einer angepassten, Echtzeit-aktuellen Liste ihrer detaillierten Arbeitszuweisungen aus den Projekten. Mittels Web-Browser können Aufwände erfasst und Restzeiten bis zur Fertigstellung eingegeben werden. Darüber hinaus können Projektleiter bezüglich Problemen im Projekt alarmiert und neue Anforderungen kommuniziert werden.



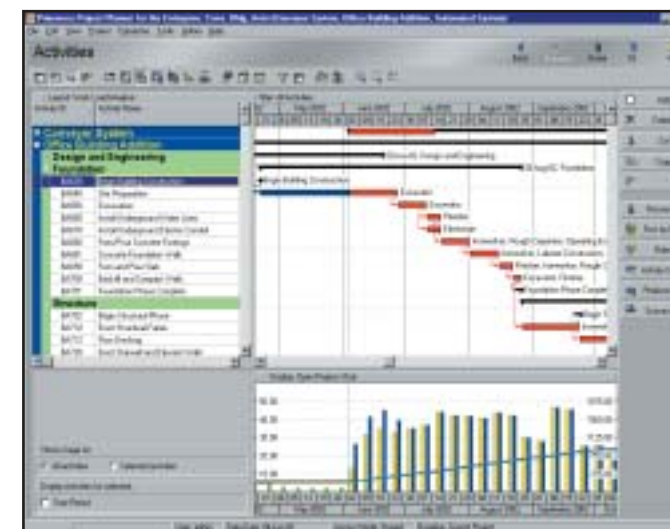
**Teamleiter** werden mit einer einfach zu handhabenden Komponente unterstützt. Projektmanagement ist für diese Zielgruppe nur ein Teil ihrer Tätigkeit, deshalb ist die Handhabbarkeit der Komponente, ohne die Notwendigkeit ein Projektmanagementsystem erlernen zu müssen, eine wichtige Voraussetzung. Mit speziell für sie zugeschnittenen Ansichten können Teamleiter neue Projekte schnell aufsetzen, indem sie auf bewährte Verfahren, hinterlegte Projekterzeugnisse und geplante Zeiten zurückgreifen. Die "Projektbefindlichkeitsanzeige" benachrichtigt auf Wunsch den Teamleiter über kritische Vorgänge, Meilensteine und bevorstehende Vorgänge, die innerhalb eines voreingestellten Zeitraumes zur Ausführung



**Fach- und Linienmanagement** werden in die Lage versetzt Ressourcen zu planen, zuzuweisen und fortzuschreiben ohne Projektmanager sein zu müssen. Mit zielgruppenrichtiger Information wird sichergestellt, dass die richtigen Personen an den richtigen Projekten arbeiten. Auf einen Blick ist erkennbar, ob Ressourcen überlastet oder unzureichend ausgelastet sind, ob Ressourcenzuordnungen im Einklang mit den strategischen Unternehmenszielen stehen und welche zukünftigen Ressourcenanforderungen aus allen Projekten auf Fach- und Linienmanagement zukommen.



**Management und Stakeholders** werden mit Hilfe der Projektbefindlichkeitsanzeige informiert. Hierbei können Projekte und Portfolios von Projekten gesichtet und gegenübergestellt werden. Ein anpassbarer Portalzugang auf unternehmenskritische Projekte erlaubt, Abwicklungsstand, Status, allgemeine Statistiken und Projektinformation in unterschiedlichen Granularitäten zu sichten, um kritische Entscheidungen auf informierter Basis treffen zu können.



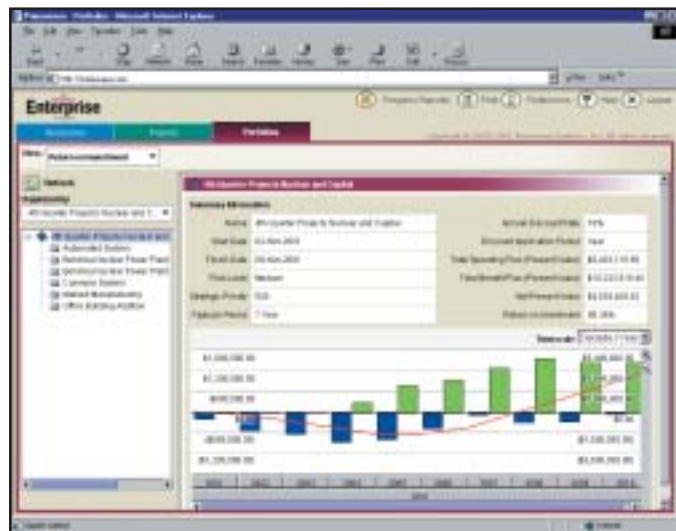
**Projektmanagementexperten und Programm Managern** stehen die Werkzeuge zur Verfügung, die sie brauchen, um Projekte umfassend modellieren zu können - vollständige, umfassende Modelle für Termine, Kapazitäten und Kosten. Projektmanager können sich auf Primavera Enterprise verlassen, wenn es darum geht Projekte effizient und vorausschauend zu planen, zu budgetieren, zu überwachen und zu steuern. Hierbei wird Alles geboten - von Summeninformationen nach Kostenstelle und Projektstrukturplan bis hin zur pro-aktiven Steuerung

# Die Primavera Enterprise Produktsuite

## Primavision Portfolios

### Analyse von Projektportfolios im richtigen Kontext

Primavera Primavision bietet Leistungsmetriken, die dem Industriestandard entsprechen, wie z. B. Rendite (ROI) und Arbeitswert, zu allen Projekten im Portfolio. Mit Hilfe einer interaktiven Arbeitsumgebung können Stakeholders die geleisteten Aufwände im Projekt im Zusammenhang mit den klärungsbedürftigen Sachverhalten sichten, um Überblick über



## Primavision™

### Web-basierendes Projektmanagement für die breitgefächerte Nutzung

Primavera Primavision stellt alle Funktionalitäten zur Verfügung, die von Projektbeteiligten, Teamleitern, Funktions- und Linienmanagement, Programm Management und Unternehmensleitung benötigt werden. Hierbei wird dem Anwender ausschließlich zielgruppenrichtige Information zur Verfügung gestellt, die er für seine Rolle im Projekt

### Die richtige Mitarbeiterzusammenstellung

Der Linienverantwortliche wird in die Lage versetzt das richtige Team zusammenzustellen, indem Primavera Primavision einen präzisen Bericht aller zugewiesenen Mitarbeiter pro Aktivität ausweist. Automatische Indikatoren, die Ressourcenüber- oder unterlast zeigen, helfen dem Linienvorgesetzten seine Aufmerksamkeit dahin zu richten,

### Transparenz über momentanen und zukünftigen Mitarbeiterbedarf

Mittels Tabellen und Histogrammen zeigt Primavera Primavision, welcher Bedarf an Rollen in welchen Projekten derzeit und zukünftig besteht. Damit werden unerwartete Ressourcenengpässe eliminiert und "Feuerwehraktionen"

### Erladigung von Arbeitsaufträgen

Optimale Ressourcenauslastung erfordert unverzügliches Erkennen und Erfüllen von neuen Arbeitsaufträgen. Primavera Primavision ist in der Lage derartige Arbeitsaufträge und deren Erfüllung ebenso wie Projektarbeit zu behandeln. Der Linienvorgesetzte wird in die Lage versetzt, die Anforderungen an das Team zu sichten und die Zuweisungen in einer Weise zu delegieren, dass

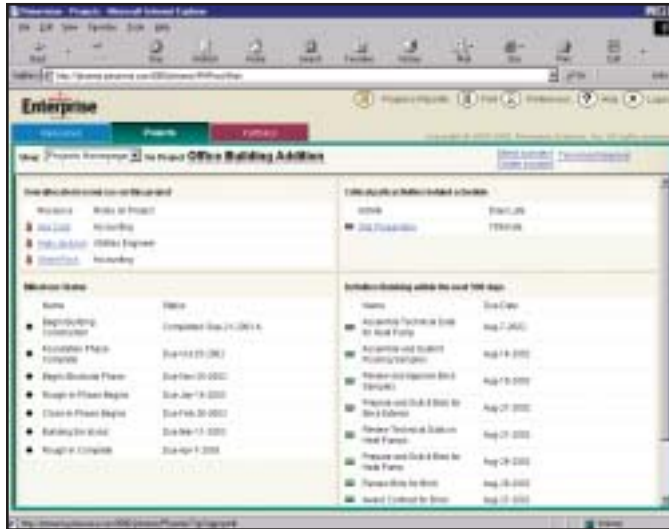
Activity Name	Start	End	Remaining Duration	Percent Complete	Resource Name
Activity 0001	1/1/2011	1/1/2011	10	0%	Resource 001
Activity 0002	1/1/2011	1/1/2011	10	0%	Resource 002
Activity 0003	1/1/2011	1/1/2011	10	0%	Resource 003
Activity 0004	1/1/2011	1/1/2011	10	0%	Resource 004
Activity 0005	1/1/2011	1/1/2011	10	0%	Resource 005

## Verfolgung aller Aufwände, die Projektleistung beeinflussen

Auch Arbeitsaufträge haben Auswirkungen auf die Zusammenstellung von Projekten und Ressourcen. Team- oder Abteilungsleiter können mit Hilfe der einfach zu handhabenden Benutzeroberfläche neue Arbeitsaufgaben ins System eingeben und die Rolle bestimmen, die benötigt wird, um diese Aufträge zu erfüllen.

## Zielführung für Aktionen

Befindlichkeitsindikatoren informieren den Projektmanager wo Handlungsbedarf besteht. Aktueller Status wichtiger Projektmeilensteine, in Kombination mit den kritischen Vorgängen, die hinter dem Terminplan zurückliegen, verhindern Überraschungen, die Auswirkungen auf die Projektfertigstellung haben.



## Einfaches Aufgabenmanagement für umfassende Steuerung

Die Vorgangsliste ermöglicht einfach und schnell Vorgänge und Ressourcen einzugeben, die für die Erledigung dieser Aufgaben notwendig sind.

## Marktführendes Projektmanagement

Die meisten web-basierenden Projektmanagementsysteme verfügen nicht über vollständige Netzplankonzepte. Primavera Primavision stellt diese Techniken zur Verfügung, die sie wirklich brauchen. Der Projektmanager kann mehrere Randbedingungen auf Vorgänge setzen, Abhängigkeiten in beliebiger Form zwischen Vorgängen definieren, Vorgangskalender zuordnen und festlegen, ob die Terminplanberechnung

## Primavera Project Planner® for the Enterprise

### Multiprojektplanung und -steuerung

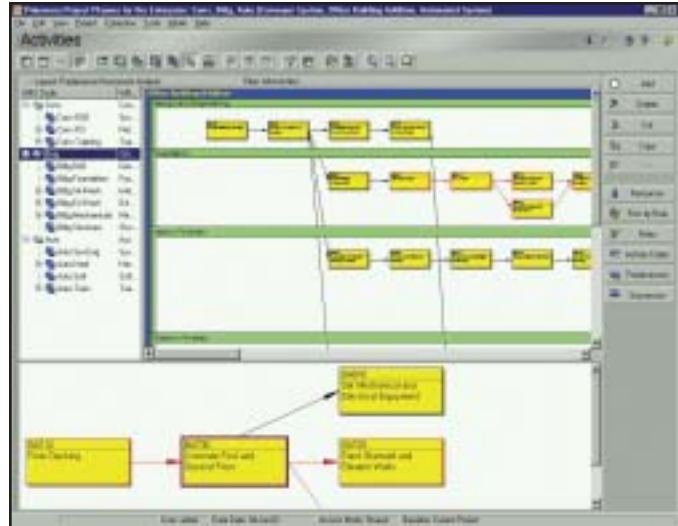
Primavera Project Planner for the Enterprise (P3e), das Kernstück der Primavera Enterprise Produktsuite, ist eine umfassende Multiprojektplanungs- und Steuerungssoftware. P3e kann einzeln, in Arbeitsgruppen oder als Teil der Primavera Enterprise Produktsuite eingesetzt werden. Professionelle Projektmanager verwenden P3e zur Projektplanung, zum Vergleich mehrerer Projektstände und zur Untersuchung möglicher Ablaufalternativen.

### Effiziente Planung und Steuerung großer, komplexer Multiprojektumgebungen

P3e liefert Projektmanagern und Terminplanern alle notwendigen Werkzeuge, um Projekte in höchster Qualität zu planen und zu steuern. Durch vollständige Modelle zur Abbildung von Terminen, Kapazitäten und Kosten schafft P3e die Voraussetzung optimale Projektpläne zu erzeugen. Der Projektmanager kann schnell und einfach alle Auswirkungen von veränderten Verfügbarkeitsgrenzen für Mitarbeiter, neuer Vorgangsprioritäten und terminlicher Randbedingungen auf die Gesamtprojektlanschaft prüfen. Mit Hilfe von Balken- und Netzplandiagrammen und assistentengeführtem Berichtswesen

## Verlässliches Planen

P3e beinhaltet einfach zu handhabende analytische Werkzeuge für alle Projektzenarien. Der Anwender kann Kalender global, projekt- oder ressourcenspezifisch festlegen und Vorgangsdauern bis auf die Minute verfolgen. Der Detaillierungsgrad jedes einzelnen Berichts und jeder Ansicht kann durch den Projektmanager bestimmt werden, das Berichtswesen kann Notizen und Schritte pro Vorgang sowie Budgets,



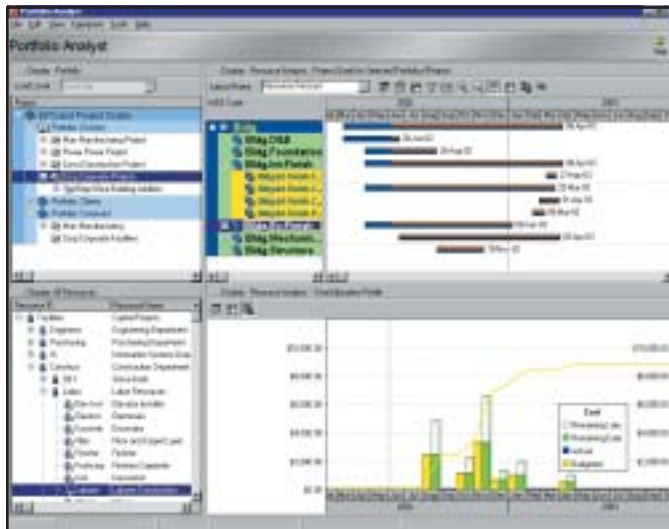
## Risiken kennen und vermeiden

P3e enthält integriertes Risikomanagement, das die Bewertung von Risikoauswirkungen zulässt. Dadurch kann das Projektteam Risiken identifizieren, bewerten und entschärfen. Risiken können kategorisiert werden. Die Risikokontrollpläne können als Teil des gesamten Projektplanes dokumentiert werden. Mit Hilfe von Variantenvergleichen und Ressourcensimulationen zur Ermittlung von Termin- und Kostenrisiken unterstützt P3e das Projektteam, sich für unerwartete Situationen zu wappnen. Mit Hilfe dieser Informationen können von vorne herein die notwendigen Schritte bestimmt werden, um eine geeignete Ausweichstrategie im Vorfeld festzulegen.

## Portfolio Analyst®

### Schnelle Entscheidungsfindung

Primavera Portfolio Analyst ist ein interaktives, leistungsfähiges Analysewerkzeug für Programm Manager und Projektcontroller, das eine verdichtete Sicht der Projektinformation liefert. Entscheidungsträger können einfach und schnell Gruppen von Projekten zu Vergleich und Analyse zusammenstellen und in jedem Detaillierungsgrad



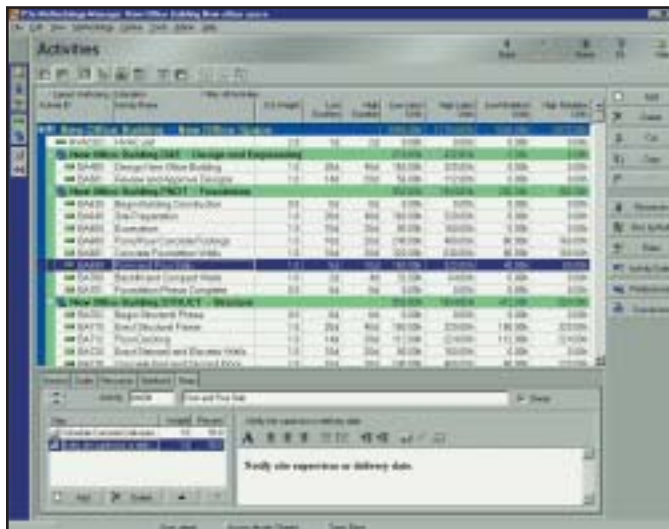
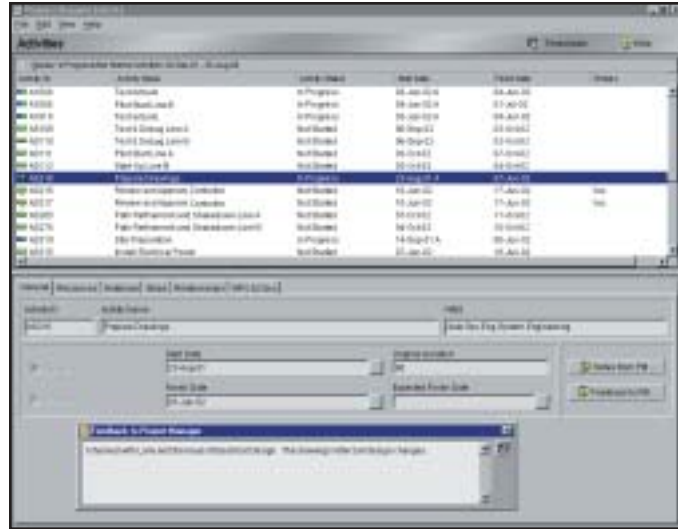
### Statusinformation in Echtzeit

Primavera Portfolio Analyst stellt Trends jeder Art, positive wie negative, frühzeitig dar. So können notwendige Korrekturmaßnahmen rechtzeitig eingeleitet werden. Für Programm- und Projektmanager steht aussagekräftige Information zur Verfügung, wie z. B. der Vergleich zwischen Budget und Echtzeitprojektdaten oder die Analyse des Projektstatus im Vergleich zu beliebigen anderen Projekten.

# Progress Reporter™

## Basis für echtes Enterprise -

Primavera Progress Reporter ist ein Web-basierendes Programm, das Teammitglieder an jedem Ort mit ihren Projektdaten verbindet. Die Anbindung aller Projektbeteiligter an die Planungsumgebung ist ausgesprochen wichtig, da Projektmanagementdatenbestand nur dann nach-



## Einfache, umfassende Teamarbeit

Primavera Progress Reporter macht mittels Web-Browser jedem Projektbeteiligten seine Arbeitszuweisungen zugänglich und meldet den Projektstatus an die zuständigen Stellen. Primavera Progress Reporter ist mehr als ein Aufwandserfassungssystem. Primavera Progress Reporter stellt Informationen zur Verfügung, wie z. B. Vorgangsfortschritt, der durch die Fertigstellung von einzelnen Arbeitsschritten oder die Eingabe einer bestimmten Fertigstellungszeit angegeben wird, Fragen, die Antworten von Seiten des Projektmanagers erfordern oder klärungsbedürftige Sachverhalte. Primavera Progress Reporter ist somit ein Echtzeitkommunikationssystem. Alle Informationen, die

# Primavera Enterprise Methodology Manager™

## Einführung und Bewahrung optimaler Verfahren

Primavera Enterprise Methodology Manager ermöglicht Planvorlagen und optimale Prozesse aufzusetzen und zu speichern. Dies kann auf Basis durchgeführter Projekte oder von Standardmethoden geschehen. Die Methoden stehen beim Anlegen eines neuen Projektes alternativ zur manuellen Erzeugung zur Verfügung. Der Anwender kann, je nach Anforderungen aus den Projekten, Methoden kombinieren und anpassen.